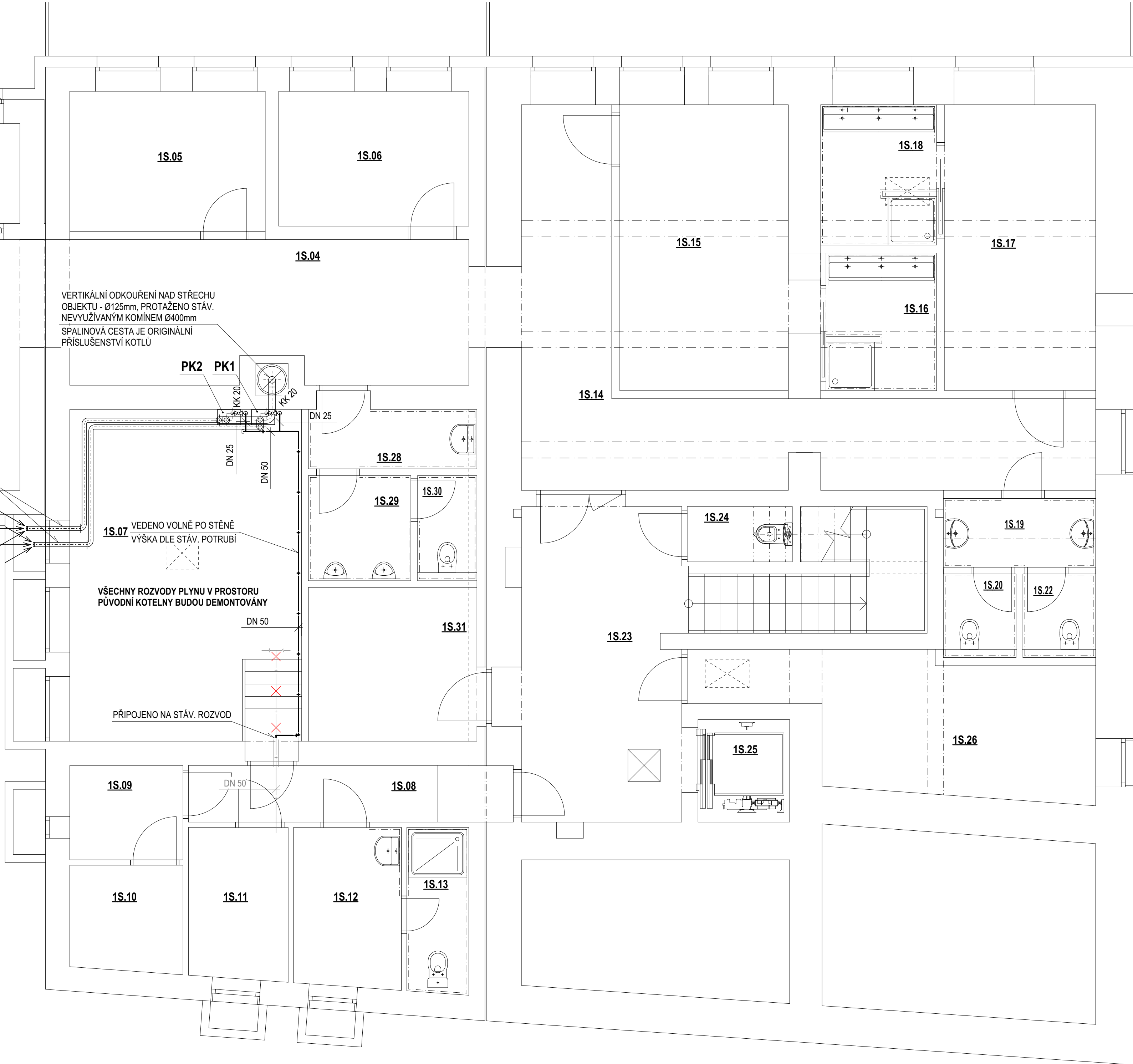


LEGENDA MÍSTNOSTÍ - 1S		
ČÍSLO	ÚČEL MÍSTNOSTI	PLOCHA (m²)
1S.01	SCHODIŠTĚ	6,62
		13,87
1S.02	CHODBA	15,74
1S.03	ZÁDVEŘÍ	4,99
1S.04	CHODBA	20,67
1S.05	KANCELÁŘ	9,43
1S.06	KANCELÁŘ	8,81
1S.07	KOTELNA	26,81
1S.08	CHODBA	6,33
1S.09	ŠATNA ÚKLID	3,68
1S.10	ROZVODNA	4,11
1S.11	PLYNOMĚRY	5,19
1S.12	ŠATNA UKLÍZEČ.	5,90
1S.13	HYG. ZÁZEMÍ	3,53
1S.14	CHODBA	27,79
1S.15	ŠATNA	17,16
1S.16	UMÝVÁRNA	5,13
1S.17	ŠATNA	14,84
1S.18	UMÝVÁRNA	5,49
1S.19	PŘEDSÍŇ	3,60
1S.20	WC	2,09
1S.21	NEOBSAZENO	
1S.22	WC	2,09
1S.23	CHODBA	18,05
1S.24	ÚKLID	2,00
1S.25	VÝTAH	3,23
1S.26	SKLAD	15,39
1S.27	SKLAD	14,64
1S.28	WC-PŘEDSÍŇ	3,79
1S.29	PISOÁR	3,70
1S.30	WC MUŽI	2,14
1S.31	SKLAD	9,10
PLOCHA CELKEM		285,91



- LEGENDA POTRUBÍ:**
- NOVÉ POTRUBÍ VNITŘNÍHO PLYNOVODU
 - POTRUBÍ OCELOVÉ SVAŘOVANÉ
 - STÁVAJÍCÍ POTRUBÍ VNITŘNÍHO PLYNOVODU
 - POTRUBÍ OCELOVÉ SVAŘOVANÉ
 - DENONTOVANÉ POTRUBÍ VNITŘNÍHO PLYNOVODU
 - POTRUBÍ OCELOVÉ SVAŘOVANÉ

- LEGENDA ARMATUR A ZAŘÍZENÍ:**
- KK KULOVÝ KOHOUT PRO PLYN
- CHR CHRÁNIČKA OCELOVÁ
- LEGENDA SPOTŘEBIČŮ:**
- PK1** ZÁVĚSNÝ PLYNOVÝ KONDENZAČNÍ KOTEL V PROVEDENÍ PRO VYTÁPĚNÍ A PRO NÁPOJENÍ EXTERNÍHO ZÁSOBNÍKU TEPLÉ VODY
- MAX. TEPELNÝ PŘÍKON 35,0 kW
 - MIN. A MAX. TEPELNÝ VÝKON 3,2 - 34,0 kW
 - MAX. SPOTŘEBA PLYNU 3,5 m³/h
 - SPOTŘEBIČ TYPU - C₆₃
- PK2** ZÁVĚSNÝ PLYNOVÝ KONDENZAČNÍ KOTEL V PROVEDENÍ POUZE PRO VYTÁPĚNÍ
- MAX. TEPELNÝ PŘÍKON 35,0 kW
 - MIN. A MAX. TEPELNÝ VÝKON 3,2 - 34,0 kW
 - MAX. SPOTŘEBA PLYNU 3,5 m³/h
 - SPOTŘEBIČ TYPU - C₆₃

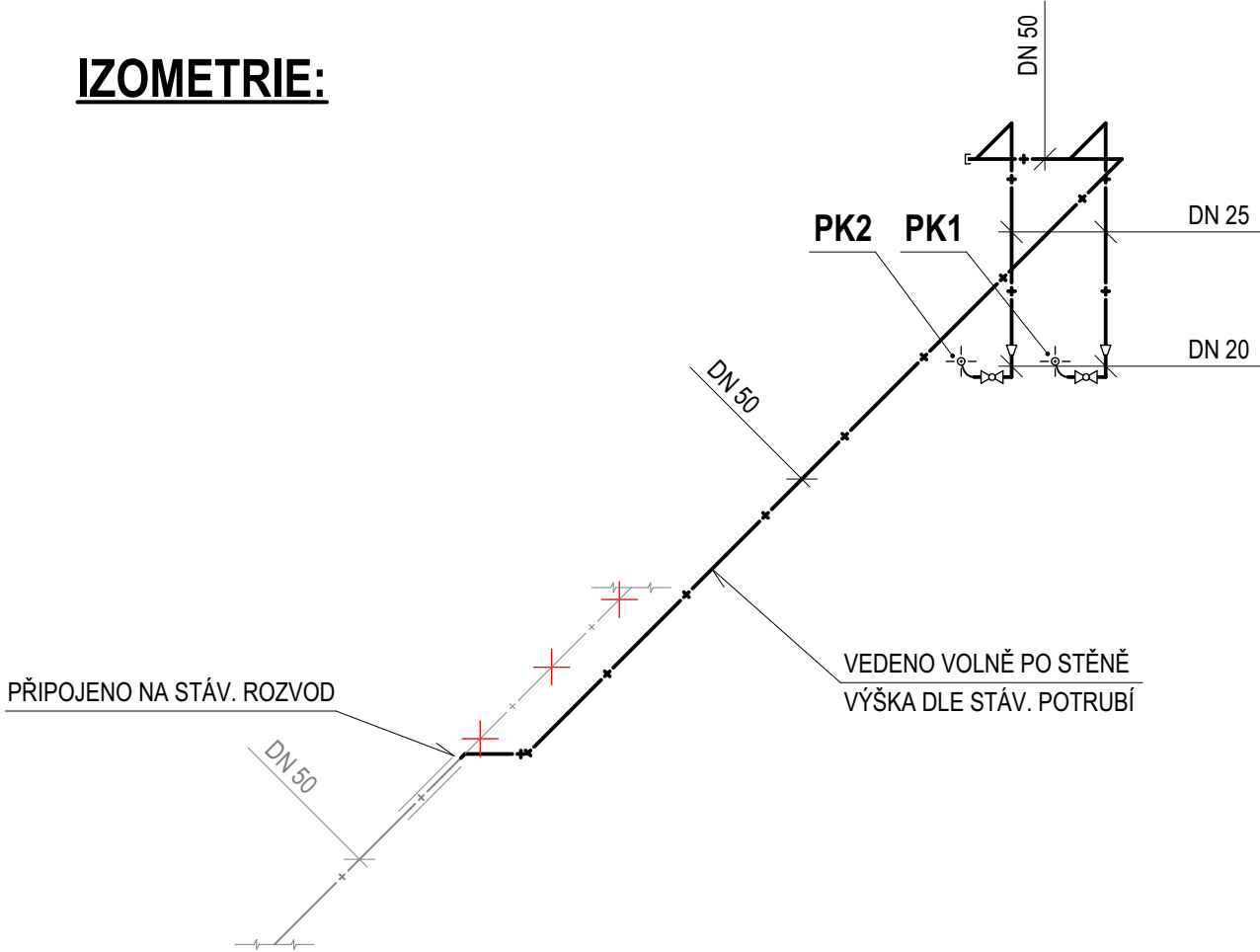
POZNÁMKA:

POTRUBÍ PLYNOVODU BUDE V PROSTUPECH PŘES KONSTRUKCE OPATŘENO CHRÁNIČKOU, PŘESAHUJÍCÍ STAVEBNÍ KONSTRUKCE NA OBE STRANY O 10 mm. CHRÁNIČKY BUDOU ZHOTOVENY ZE STEJNÉHO MATERIÁLU JAKO POTRUBÍ PLYNOVODU A BUDOU NA JEDNÉ STRANĚ UTĚSNĚNY TRVALE PLASTICKÝM TMELEM.

KOTLE JSOU INSTALOVÁNY JAKO SPOTŘEBIČE TYPU "C₆₃", TZN. SPOTŘEBIČ SE VZDUCHOVÝM VENTILATOREM PŘED VÝMĚNÍKEM TEPLA. ODVOD SPALIN JE VEDEN SAMOSTATNĚ POMOCÍ POTRUBÍ O PRŮMĚRU 80mm Z KAŽDÉHO KOTLE, KTERÉ JSOU SPOJENY POMOCÍ TYPOVÝCH TVAROVEK DO JEDNOHO POTRUBÍ O PRŮMĚRU 125mm. PŘÍVOD VZDUCHU PRO SPALOVÁNÍ JE VEDEN SAMOSTATNĚ POMOCÍ POTRUBÍ O PRŮMĚRU 80mm Z KAŽDÉHO KOTLE. ODVOD SPALIN JE VYVEDEN SVISLE PŘES NAD STŘECHU PROSTOREM STÁVAJÍCÍHO KOMINU, KTERÝ BUDE NADÁLE SLOUŽIT UŽ JEN JAKO INSTALAČNÍ ŠACHTA. NÁSAVÁNÍ VZDUCHU PRO SPALOVÁNÍ JE PROVEDENO PŘES OBVODOVOU STĚNU. V TOMTO PROVEDENÍ NEJSOU KLADENY ŽÁDNÉ POŽADAVKY NA PROSTOR, VE KTERÉM JSOU KOTLE UMÍSTĚNY.

STÁVAJÍCÍ TRASY POTRUBÍ VNITŘNÍHO PLYNU JSOU ZAKRESLENY ORIENTAČNĚ. NA MÍSTĚ BYLA PROVEDENA OBHLÍDKA, NEBYLO VŠAK MOŽNÉ VŠECHNY TRASY OVĚŘIT VIZUÁLNĚ. JAKO PODKLAD BYLA POUŽITA DOKUMENTACE STAVEBNÍCH ÚPRAV PLYNOINSTALACE Z ROKU 1997. V PŘÍPADĚ ODLIŠNOSTÍ ZJIŠTĚNÝCH PŘI REALIZACI JE NUTNÉ UPRAVIT NÁPOJENÍ NA STÁVAJÍCÍ ROZVODY PLYNU A ZOHLÉDNIT I JINÉ PŘÍPADNÉ ZMĚNY VYPLYNUVŠÍ ZE SKUTEČNÉHO STAVU !!!

IZOMETRIE:



Souřadnicový systém : S - JTSK

Výškový systém : Bpv

ING. MICHAL ZLATUŠKA ARCH

Zarodkova 357
Jaroměřice n.Rok. 675 51
IČO 24336924
DIČ CZ690304566
ČKA 03038
tel: 568441100
603218487
e-mail: m.zlatuska@quick.cz

Vedoucí projektant : ing. Michal Zlatuška arch
Číslo autorizace : ČKA 03038

Zodpovědný projektant : ing. Michal Vondrák
Číslo autorizace : ČKA IT 1400448

Stupeň PD : DPS

Datum : z á ř í 2024

CAD :

**OA a HŠ Třebíč - Úspory energií -
Náměšť nad Oslavou**

Oddíl : **D.1.4.5 TPS - Vnitřní plynoinstalace**

Investor : Kraj Vysočina, Žižkova 1882/57,
586 01 Jihlava

Místo stavby : Třebíčská 376, 675 71 Náměšť nad Oslavou,
p. č. st. 401, k. ú. Náměšť nad Oslavou

Obsah : **Plyn - půdorys 1S**

Kraj : Vysočina

Měřítko : 1:50

Formát : Bx A4

Zakázkové číslo : -

Číslo výkresu : **D.1.4.5.b.01**

Zástupce investora : Ing. Pavel Liška, Ph.D.